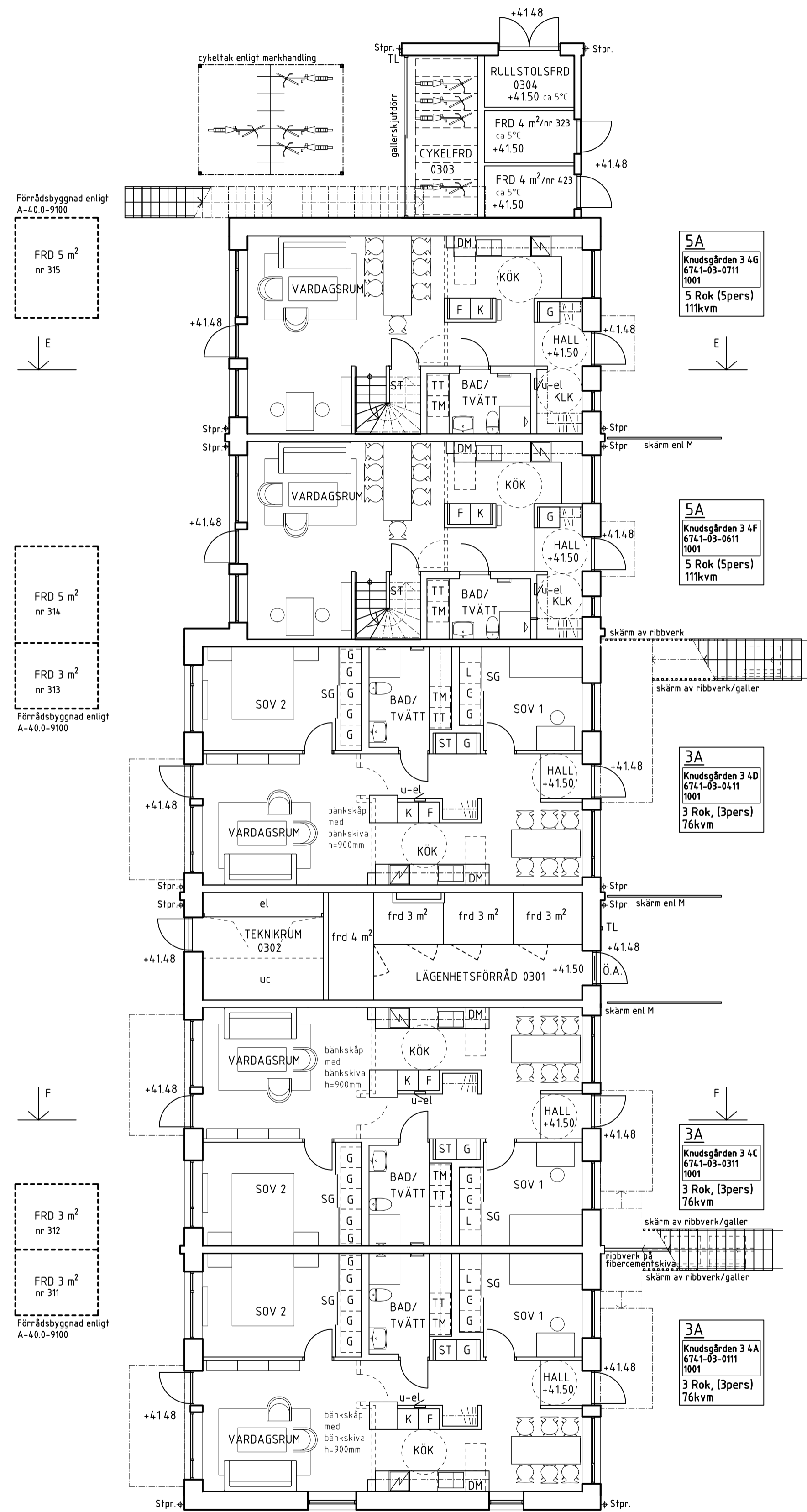
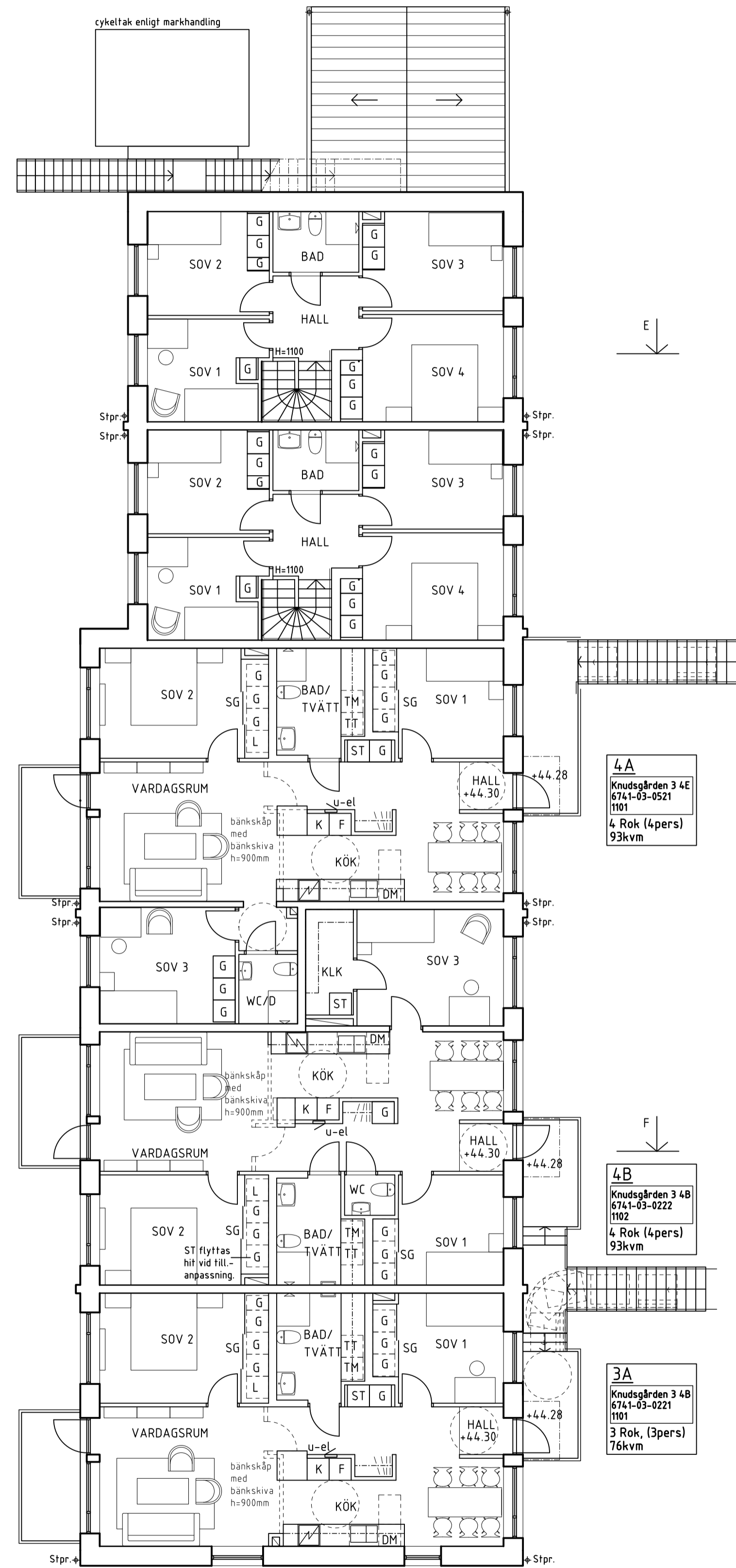


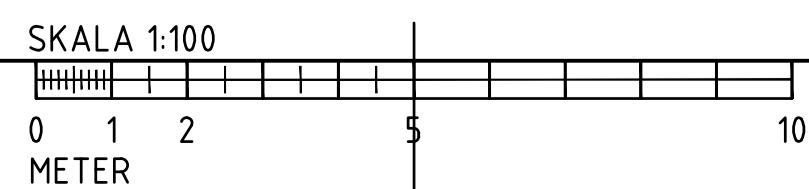
# Knudsgången 3 A-G



HUS 3  
Markplan, Plan 10



HUS 3  
Plan 11



## FÖRKLARINGAR

- DM DISKMASKIN
- K, F, K/F KYL, FRYS, KOMBINERAD KYL OCH FRYS
- TM, TT, KM TVÄTTMASKIN, TORKTUMLARE, KOMBIMASKIN
- G, L, ST, H GARDEROB, LINNESKÅP, STÅDSKÅP, HÖGSKÅP
- SG SKJUTDÖRRSGARDEROB
- HATTHYLLA
- u-el EL- OCH MULTIMEDIACENTRAL
- ELANSLUTEN HANDUKSTORK
- ÖA ÖPPNINGSAUTOMATIK
- AK ARMBÄGSKONTAKT
- TL TAGGLÅSARE
- PT PORTTELEFON
- T TORKMATT
- FRI GOLVYTTA FÖR KOMPLETTERINGAR ENL. SIS
- AVSKILJBARHET ENL. BBR
- DÖRR MED GLAS

BRANDCELLSGRÄNSER PÅ VÄGGAR OCH ÖPPNINGSKOMPLEMENT  
ENLIGT BRICON, SE ÄVEN BRANDSKYDDSBESKRIVNING 6.2.8

| REV | ANT  | AVSEENDE               | SIGN | DATUM        |
|-----|------|------------------------|------|--------------|
| A   |      | Jaenecke Arkitekter AB | Tel  | 040-86620    |
| E   |      | Faselko AB             | Tel  | 0706-654 823 |
| K   |      | Structor               | Tel  | 040-20 63 60 |
| M   |      | Landskapsgruppen       | Tel  | 046-19 05 60 |
| VSS | Afry |                        | Tel  | 010-505 0000 |

| FASTIGHETSSET | BYGGADESBET. | PLAN | DISCIPLIN |
|---------------|--------------|------|-----------|
| Idalaskolan 1 | 3            | P    | A         |



## FÖRFRÅGNINGSUNDERLAG

RITNINGEN AVSER  
Nybyggnad av bostadshus  
Planer  
Plan 10 (Markplan), Plan 11

| ANSVARIG   | HANDLÄGGARE    | RITAD AV |
|------------|----------------|----------|
| KM         | JN             | JN/CB    |
| DATUM      | PROJEKTNUMMER  |          |
| 2021-03-19 | 2208           |          |
| SKALA      | RITNINGSNUMMER | REV      |
| 1:100      | A-40.1-3120    |          |

